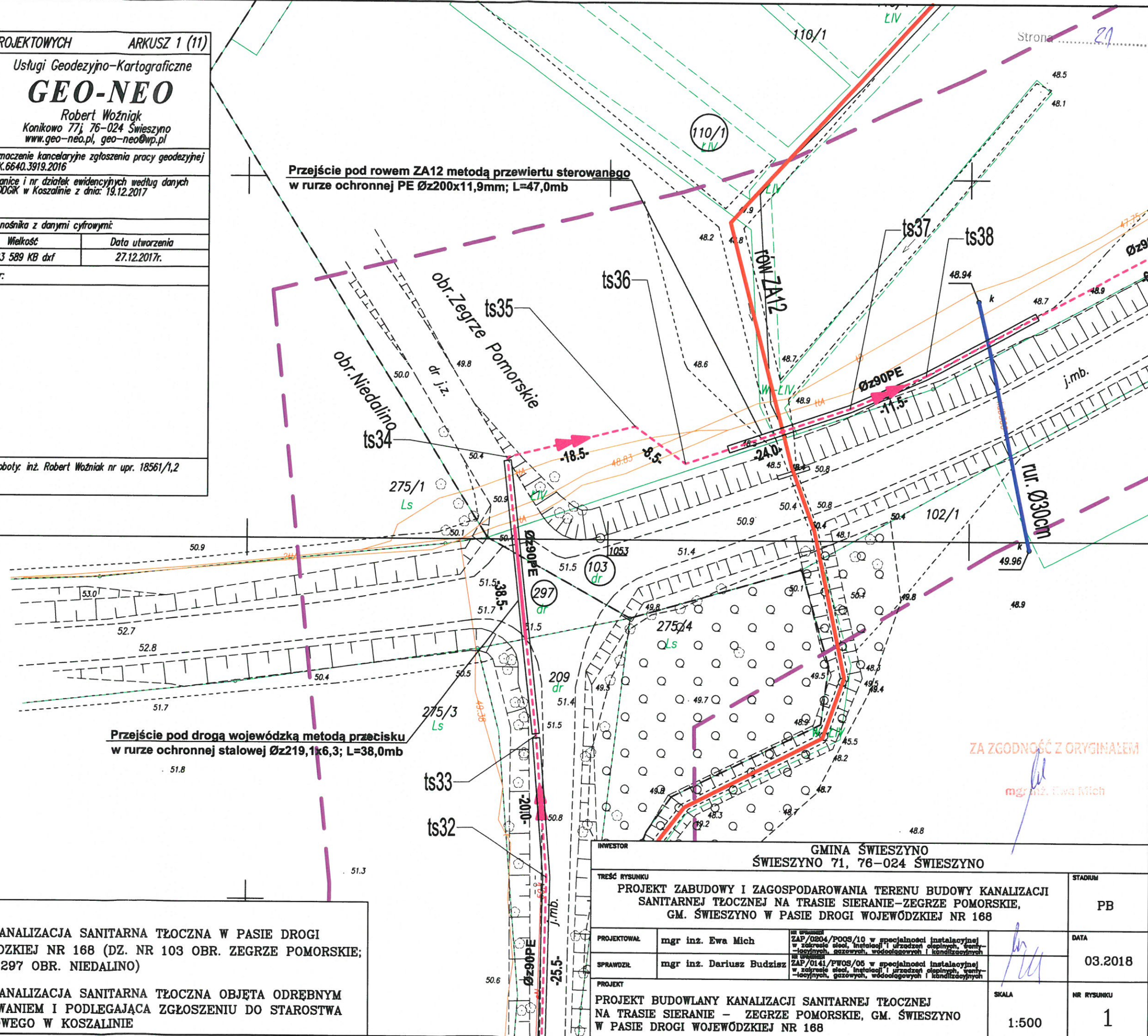


KARTA REJESTRACYJNA MAPY DO CELÓW PROJEKTOWYCH		ARKUSZ 1 (11)
Nazwa miejscowości: Kurozwęz-Zegrze Pomorskie Nazwa i identyfikator gminy: Świeszyno, 320908_2 Nazwa i identyfikator obrębu: Nr 0077, 0076		Usługi Geodezyjno-Kartograficzne GEO-NEO Robert Woźniak Konikowo 77j 76-024 Świeszyno www.geo-neo.pl, geo-neo@wp.pl
SKALA 1 : 500 Układ współrzędnych: 2000 Poziom odniesienia wysokości: Kransztad '86 Mapę do celów projektowych sporządzono przy wykorzystaniu: 1. mapy zasadniczej w skali 1: 500 2. wyników pomiarów obiektów nieobjętych bazami danych, wskazanych przez projektanta lub inwestora 3. opracowań planistycznych oraz projektów budowlanych i innych dokumentów objętych pozwoleniem na budowę, przechowywanych przez organy administracji architektoniczno-budowlanej, dotyczących terenu projektowanej inwestycji lub terenów sąsiednich		oznaczenie kancelaryjne zgłoszenia pracy geodezyjnej GK.6640.3919.2016 Granice i nr działek ewidencyjnych według danych PODGIK w Koszalinie z dnia: 19.12.2017
Informacje dotyczące typu nośnika oraz zawartości nośnika z danymi cyfrowymi:		
Nazwa pliku	Wielkość	Data utworzenia
GK.6640.3919.2016	23 589 KB dxf	27.12.2017r.
Informacje dodatkowe:		Identyfikator:
1. Zakres pomiaru:		Rejestracja:
2. Redakcja znaków zgodna z rozp. Ministra Administracji i Cyfryzacji z dnia 2 listopada 2015 r.		
3. Mapa do celów projektowych została wykonana bez ustalenia obciążeń służebnościami gruntowymi ujawnionymi w księgach wieczystych		
4. Wszystkie trwałe obiekty podlegają wytyczeniu przez jednostkę wykonawstwa geodezyjnego		
5. Nie wyklucza się istnienia w terenie również uzbrojenia, o którym brak było informacji branżowych i nie zostało odnalezione w czasie inwentaryzacji geodezyjnej		
6. Służebności nie ustalano.		
7. W zakresie opracowania znajdują się punkty osnowy geodezyjnej podlegające ochronie: 1000-1007; 1018 (pionowa); 1053-1061, 1065-1079, 1202-1210 1193 (pozioma)		Kierownik roboty: inż. Robert Woźniak nr upr. 18561/1,2
Aktualność mapy: 27.12.2017r.		



LEGENDA:




PROJ. KANALIZACJA SANITARNA TŁOCZNA W PASIE DROGI
WOJEWÓDZKIEJ NR 168 (DZ. NR 103 OBR. ZEGRZE POMORSKIE;
DZ. NR 297 OBR. NIEDALINO)



PROJ. KANALIZACJA SANITARNA TŁOCZNA OBJĘTA ODREBNYM
OPRACOWANIEM I PODLEGAJĄCA ZGŁOSZENIU DO STAROSTWA
POWIATOWEGO W KOSZALINIE

ZA ZGODNOŚĆ Z ORYGINAŁEM

mgr inż. Ewa Mich

INWESTOR		GMINA ŚWIESZYNO ŚWIESZYNO 71, 76-024 ŚWIESZYNO		
TREŚĆ RYSUNKU PROJEKT ZABUDOWY I ZAGOSPODAROWANIA TERENU BUDOWY KANALIZACJI SANITARNEJ TŁOCZNEJ NA TRASIE SIERANIE-ZEGRZE POMORSKIE, GM. ŚWIESZYNO W PASIE DROGI WOJEWÓDZKIEJ NR 168				STADIUM PB
PROJEKTOWAŁ	mgr inż. Ewa Mich	<small>na uposażeniu</small> ZAP/0204/PWOS/10 w specjalności instalacyjnej w zakresie sieci, instalacji i urządzeń cieplnych, wenty- lacyjnych, gazowych, wodociągowych i kanalizacyjnych		DATA
SPRAWDZIŁ	mgr inż. Dariusz Budzisz	<small>na uposażeniu</small> ZAP/0141/PWOS/05 w specjalności instalacyjnej w zakresie sieci, instalacji i urządzeń cieplnych, wenty- lacyjnych, gazowych, wodociągowych i kanalizacyjnych		03.2018
PROJEKT PROJEKT BUDOWLANY KANALIZACJI SANITARNEJ TŁOCZNEJ NA TRASIE SIERANIE – ZEGRZE POMORSKIE, GM. ŚWIESZYNO W PASIE DROGI WOJEWÓDZKIEJ NR 168			SKALA 1:500	NR RYSUNKU 1